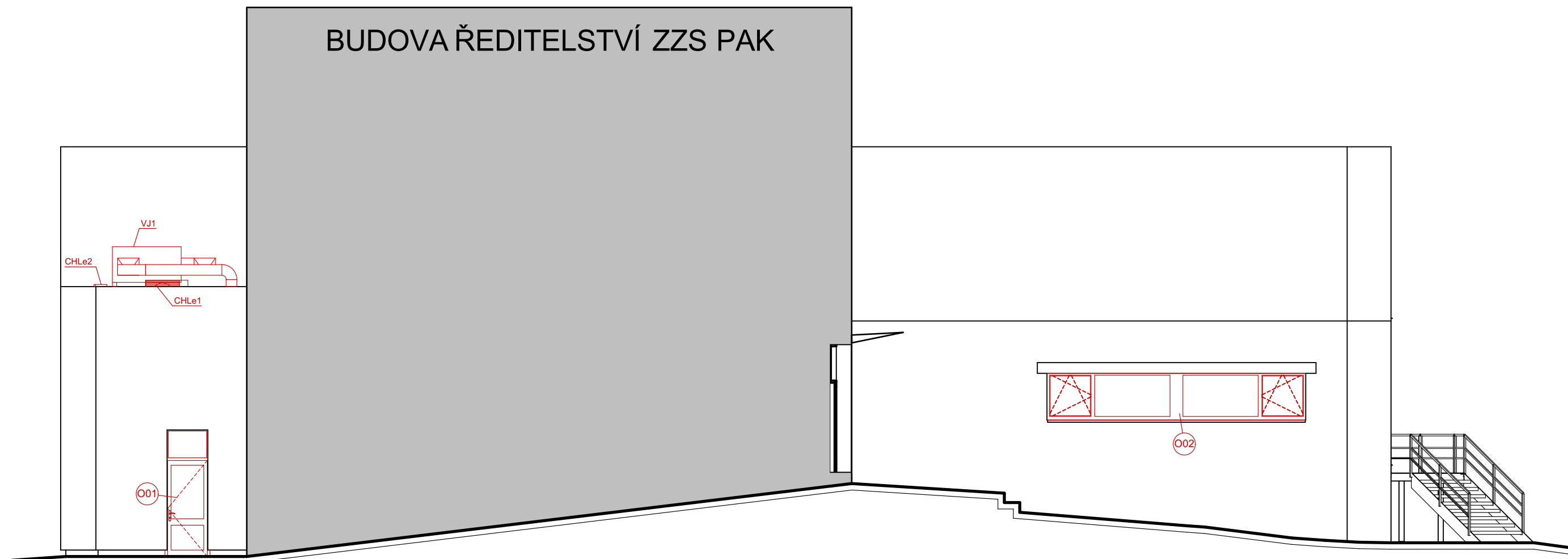
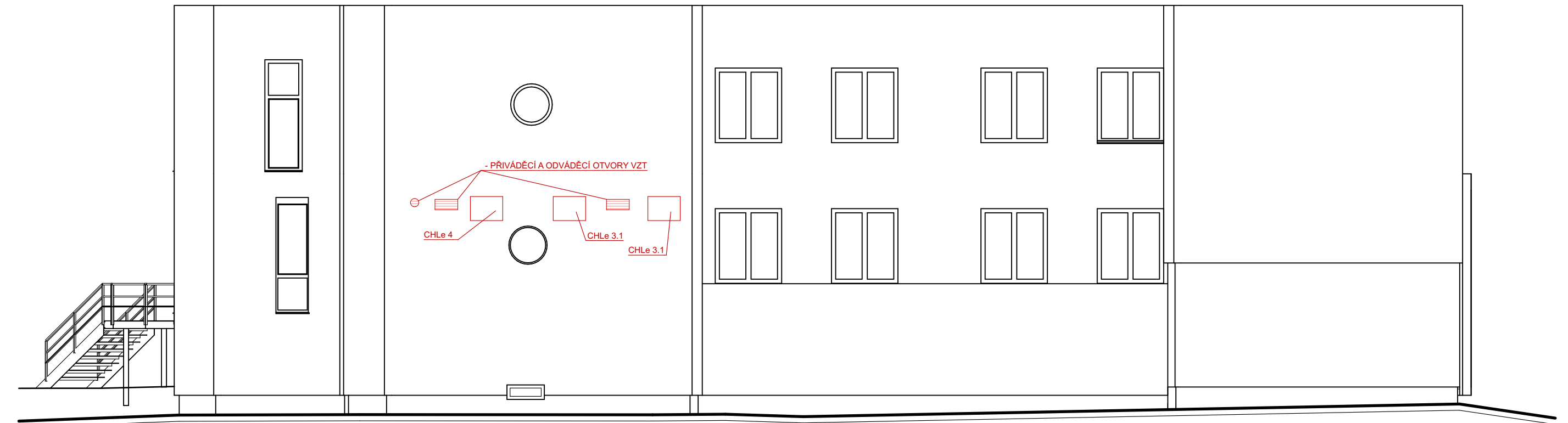


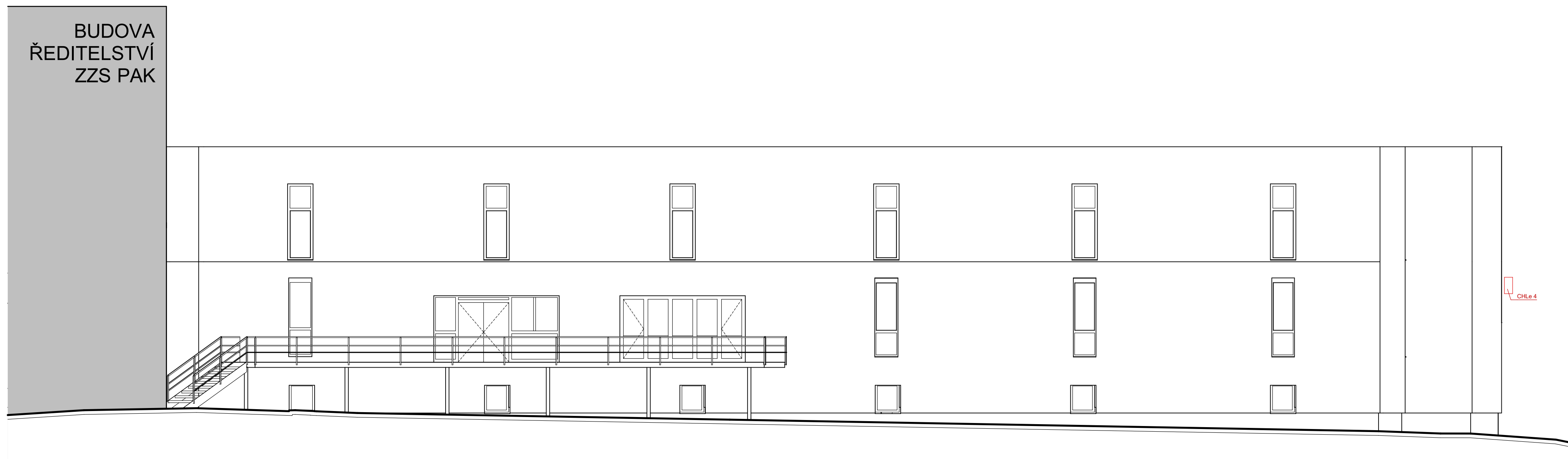
**POHLED SEVEROZÁPADNÍ - NOVÝ STAV**  
**1:100**



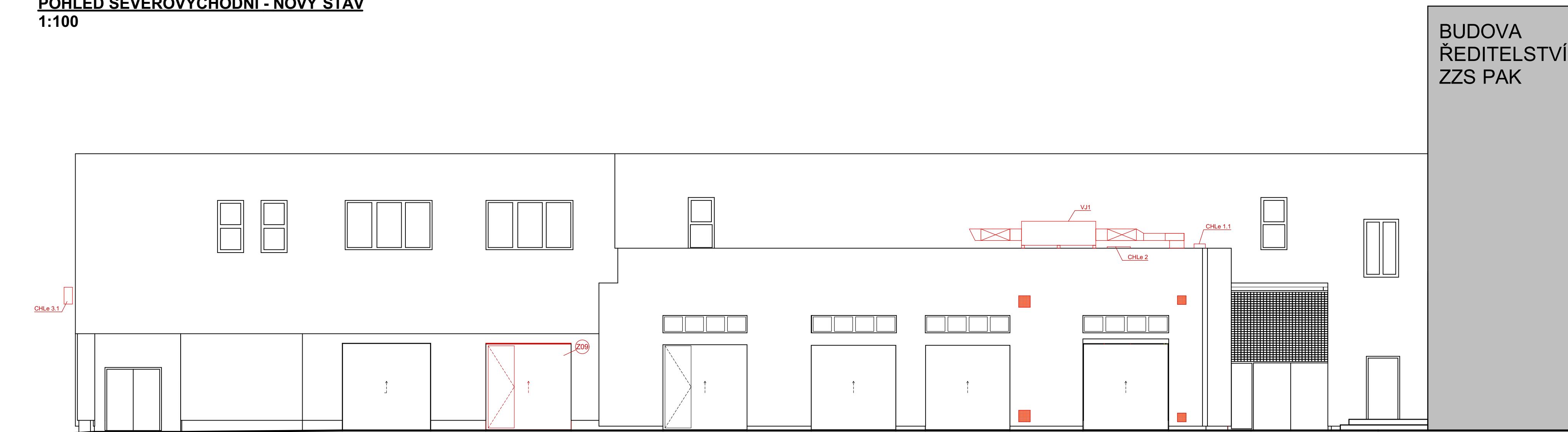
**POHLED JIHOVÝCHODNÍ - NOVÝ STAV**  
**1:100**



**POHLED JIHOZÁPADNÍ - NOVÝ STAV**  
**1:100**



**POHLED SEVEROVÝCHODNÍ - NOVÝ STAV**  
**1:100**



### LEGENDA ČAR

STÁVAJÍCÍ KONSTRUKCE - TYPY ČAR DLE DRUHU KONSTRUKCE  
BOURANÉ KONSTRUKCE - TYPY ČAR DLE DRUHU KONSTRUKCE  
NOVÉ KONSTRUKCE - TYPY ČAR DLE KONSTRUKCÍ NOVÉHO STAVU

**0,000 = ÚROVEŇ ČISTÉ PODLAHY 1.NP = 232,800**


Název stavby:

## NOVÉ VÝCVIKOVÉ STŘEDISKO SLOUŽÍCÍ SLOŽKÁM IZS

Misto stavby:

k.ú. Pardubičky, ul. Průmyslová č.p. 450, p.č. st. 1360

Objednatel: **Zdravotnická záchranná služba Pardubického kraje, Průmyslová 450, 53003 Pardubice-Pardubičky**

Generální projektant: <b>Ing. Ivo Junek</b> , Míru 786/26, 571 01 Mor. Třebová				Autorizační razítko:  	
Autor návrhu: Ing. Arch. Karel Srámek, Ing Arch. Hanka Soviš					
HIP: Miroslav Stejskal					
Projektant: Ing. František Kladiwa					
Zodp. projektant: Ing. Ivo Junek					
Kraj:	Pardubický	Formát		Číslo zakázky:	B0823
Stav. úřad:	Stavební úřad Pardubice	Revize:	00	Datum	6/2024
Stupeň PO:	<b>DOKUMENTACE PRO POVOLENÍ A PROVÁDĚNÍ STAVBY</b>				
Objekt:	<b>D1-01 VÝCVIKOVÉ A ŠKOLICÍ STŘEDISKO</b>				
Část:	<b>D1-01-1 ARCHITEKTONICKO STAVEBNÍ ŘEŠENÍ</b>				
Obsah přílohy:	<b>POHLEDY</b>				
				Označení přílohy:	Číslo par.:
				<b>D1-01-1.05</b>	
				Měřítko:	<b>1:100</b>